

Valk Welding Group

Tel +31 78 69 170 11  
info@valkwelding.com  
www.valkwelding.com



# Management Information System (MIS)



KUUNDERS 4928-150-00  
THORPFAAS 096.100.0226  
-01





# Management Information System (MIS)

MIS est un programme dans lequel l'entreprise dispose en temps réel d'un aperçu complet de ce qui se passe avec les installations robotisées qui sont en production. À partir d'un PC, d'un mobile ou d'une tablette, sur site ou en déplacement.

Les entreprises qui utilisent plusieurs robots de soudage veulent avoir de plus en plus de visibilité et de contrôle au niveau de la gestion sur : les performances, le déroulement du processus, la maintenance et les données de soudage. Ces données sont non seulement nécessaires pour pouvoir ajuster le processus à temps et augmenter l'efficacité, mais aussi pour pouvoir enregistrer la qualité de soudage par produit. La deuxième génération d'MIS que Valk Welding a développé dans ce sens, répond à ces besoins.

La principale raison pour laquelle Valk Welding a poursuivi le développement d'MIS est que le nombre de clients utilisant plusieurs robots de soudage a fortement

augmenté. En conséquence, le besoin d'un meilleur contrôle de la production s'est également accru.

- Quand et pendant combien de temps un robot reste-t-il à l'arrêt ?
- Quelle est la raison de l'arrêt ?
- à quel niveau se trouve le facteur de marche du robot ?
- Les temps de cycle correspondent-ils à l'estimation réalisée lors de l'étude ?
- Puis-je collecter et enregistrer les données de soudage ?

Ce sont toutes des données que la direction de production veut pouvoir gérer. La possibilité de collecter et d'enregistrer toutes les données de soudage offre également une solution en matière de responsabilité lié aux produits.

MIS fonctionne sur ROSE (Robot Object Server), sur lequel la solution Valk Welding Shop Floor Control (SFC) fonctionne également.

**Obtenez un aperçu complet de vos systèmes de soudage robotisés grâce à MIS.**

## Données en temps réel provenant du serveur

Les données provenant des commandes du robot sont transmises en temps réel au serveur central, ce qui permet la surveillance, l'analyse des données, la traçabilité et l'enregistrement des données. MIS visualise ces informations sous forme de graphiques et de tableaux. Valk Welding a développé plusieurs widgets avec lesquels le client peut composer son propre tableau de bord, spécifiquement adapté aux besoins de l'entreprise.

## Surveillance

Les entreprises reçoivent un tableau de bord avec un aperçu complet des totaux annuels dans tous les systèmes. Ces totaux annuels comprennent le nombre d'heures, le temps d'allumage, les heures de soudage, le nombre de programmes traités, la consommation de fil de soudage, etc.

## Analyse des robots

- Un aperçu complet et actualisé des indicateurs de performance clés pour chaque système de robot de soudage individuel.
- Un aperçu détaillé par période.
- Un aperçu quotidien des données du journal, comprenant les erreurs qui ont pu se produire.
- Options d'analyse détaillée.

## Traçabilité des produits

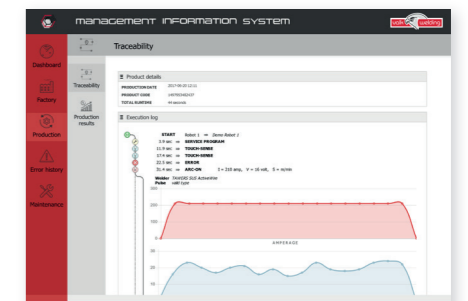
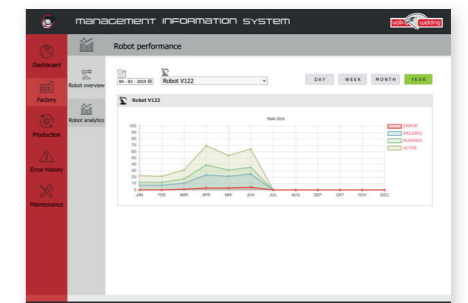
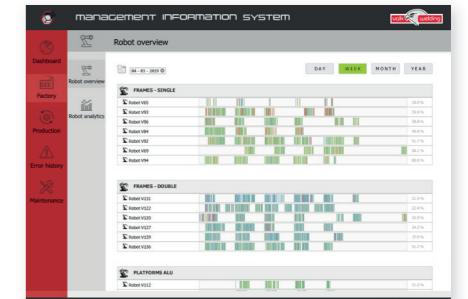
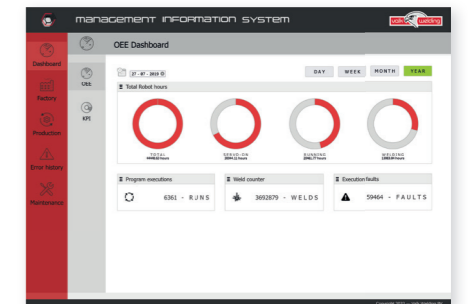
Toutes les données peuvent être récupérées en fonction du produit, sur une période spécifique. Grâce à ces données, le produit peut être contrôlé avant de passer à l'étape suivante du processus de production. Un journal de données est enregistré pour chaque produit. Le journal des données comprend une série de données de soudage dans l'ordre chronologique.

## Gestion des maintenances

MIS donne un aperçu de l'état de l'installation afin que les entreprises puissent effectuer une maintenance préventive et opportune. Par exemple, considérez les efforts exercés sur chaque axe d'un robot. De cette façon, il devient clair quel axe nécessite une maintenance préventive.

## Assistance par Valk Welding

MIS a été entièrement développé en interne par Valk Welding et est donc directement pris en charge par Valk Welding.



## Avantages d'MIS :

- Plus de visibilité et de contrôle sur les performances
- Une meilleure compréhension et un meilleur contrôle du processus
- Un meilleur aperçu et un meilleur contrôle des données de soudage
- Un meilleur aperçu de la maintenance
- Augmente l'efficacité
- Offre une solution en matière de responsabilité lié aux produits
- Bon suivi des totaux annuels



# The strong connection



Valk Welding France  
ZAC des Longues Rayes  
388 rue des Longues Rayes  
60610 Lacroix-Saint-Ouen

Tel: +33 3 44 09 08 52

Valk Welding NL  
Tel. +31 78 69 170 11

Valk Welding BE  
Tel. +32 3 685 14 77

Valk Welding DK  
Tel. +45 64 42 12 01

Valk Welding CZ  
Tel. +420 556 73 0954

Valk Welding DE  
Tel. +49 152 29 109 708

Valk Welding PL  
Tel. +48 696 100 686

Valk Welding SE  
Tel. +46 510 48 88 80

Valk Welding IE  
Tel. +44 28 3886 8139

info@valkwelding.com  
www.valkwelding.com